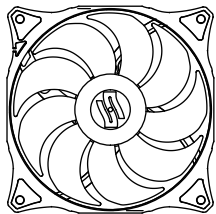




SILENTIUMPC

# MANUAL

Stella HP RGB 120/140



EN: Additional RGB connector.  
PL: Dodatkowe złącze RGB.



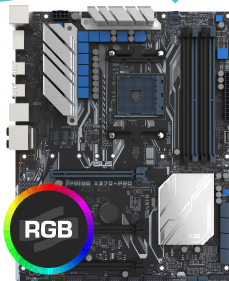
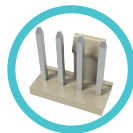
EN: Compatible with hardware equipped with 4-pin RGB connector.  
PL: Kompatybilne z wszystkimi urządzeniami wyposażonymi w złącze 4-pin RGB.

EN: Additional PWM connector.  
PL: Dodatkowe złącze PWM.



+12V RPM PWM

EN: Compatible with hardware equipped with 4-pin PWM connector.  
PL: Kompatybilne z wszystkimi urządzeniami wyposażonymi w złącze 4-pin PWM.



More info: <https://www.silentiumpc.com/pl/?s=stella+hp+rgb>  
Więcej informacji na stronie:

SPC234  
SPC236